



Présentation

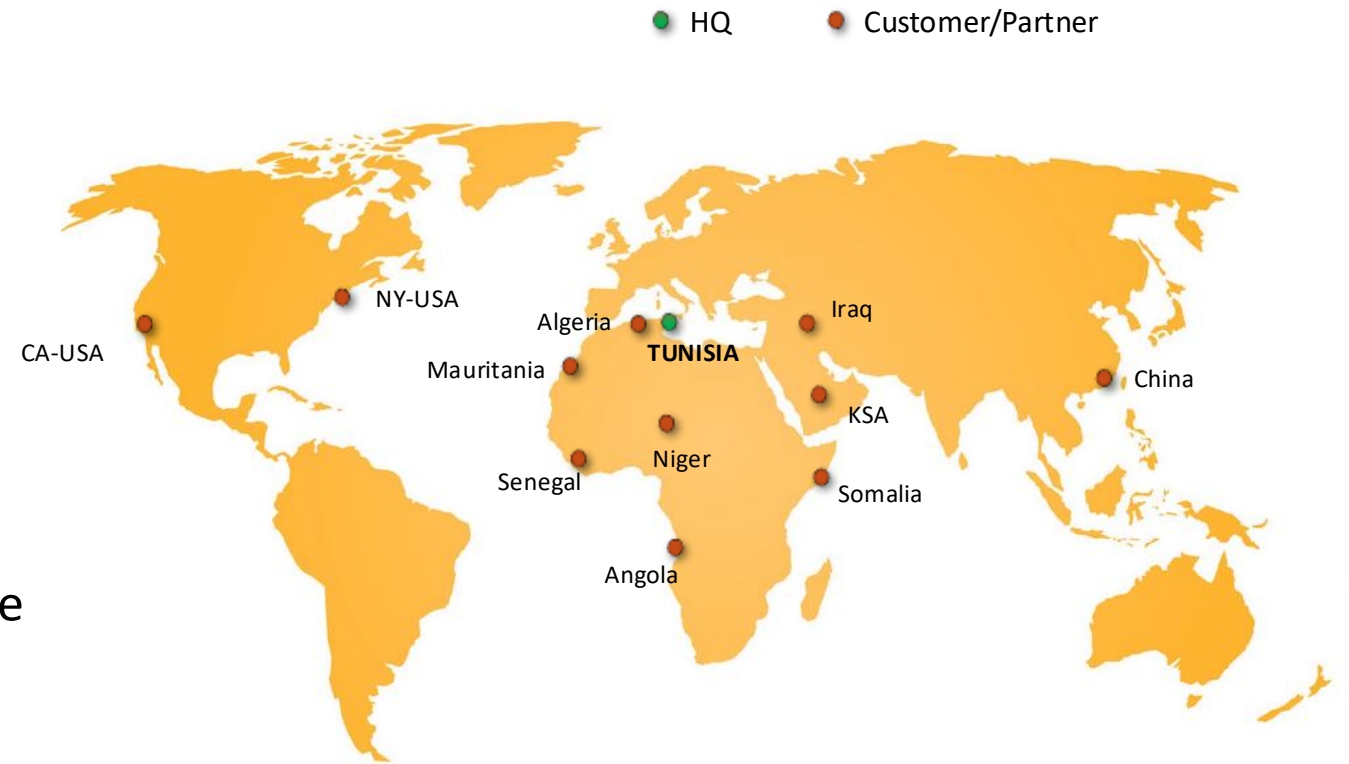
SOFTIC-Commerciale/Finances



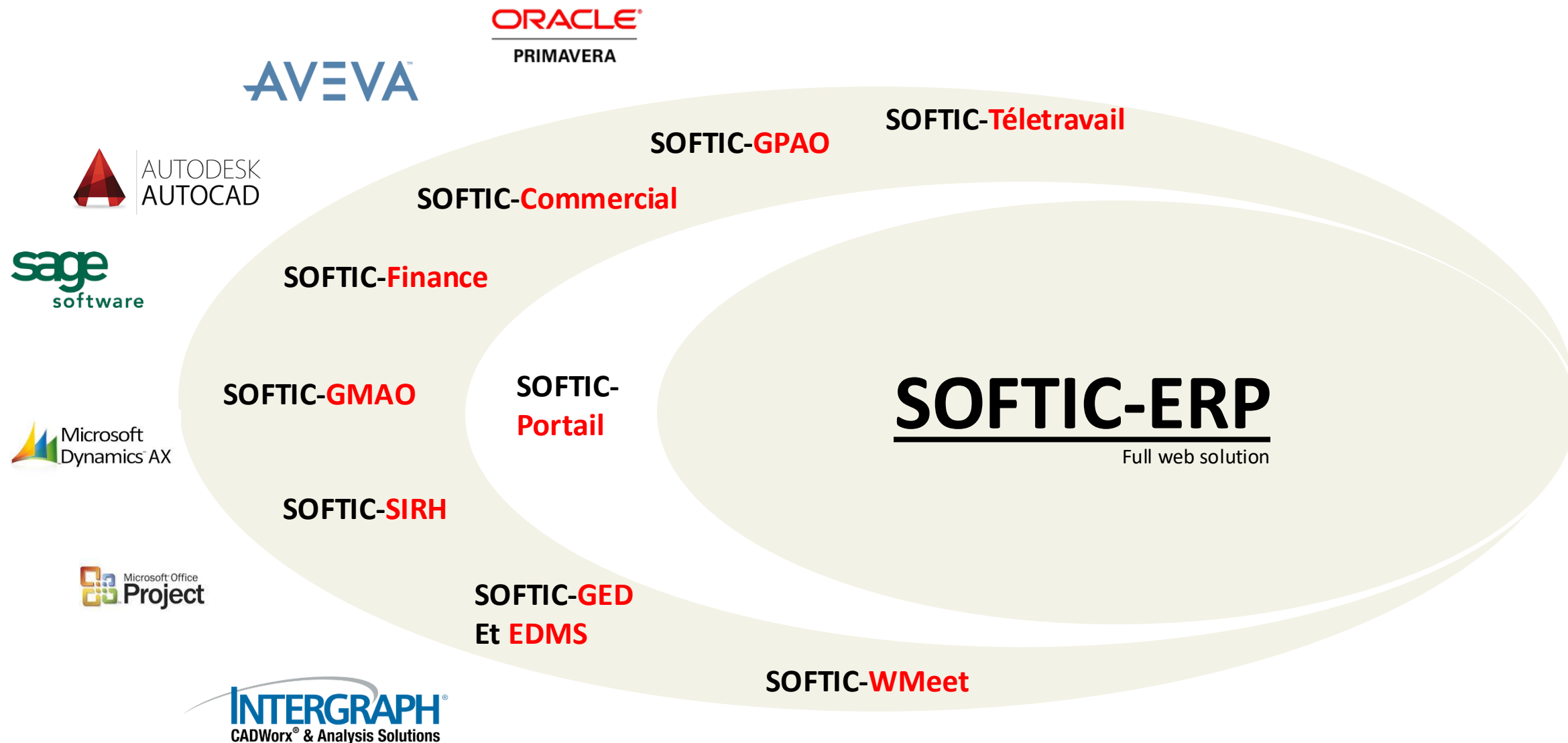
Présentation de SOFTIC



- Fondée en 2012
- Le siège social est situé en **Tunisie**
- Filiale en Angola
- Branche au Sénégal
- Clientèle à l'échelle Nationale et Internationale
- Investissement important en R&D
- Plus que 60 modules et solutions intégrées



Synoptique de SOFTIC-ERP





Informations Générales

- Modulaires,
- Interconnectés,
- Multisites,
- Multi-entreprises,
- Multi-Projets,
- Multidevises,
- Multilingues (Français, Anglais, Arabe, Portugais),
- Interopérables avec les environnements existants notamment avec les différents ERP

Intranet / Extranet / Collaboration Portail Self Services



Intranet

- Tous les services communs de l'entreprise
- Tableau de bord pour chaque employé
- News de l'entreprise
- Espace de communication
- Outils de sondage
- Annuaire Interne et externe classés par type (fournisseurs, clients, partenaires, etc...)
- Raccourci vers la messagerie (ex: lotus, outlook,...)

Extranet

- E-procurement (Accès fournisseurs)
- Espace partenaires
- Espace clients

Portail Self Services

- Services administratifs communs : demande de congé, autorisation, mission, acquisition, gestion du temps (pointage, présence et absence)
- Transfert de fichiers volumineux
- Gestion des tickets (employés et clients)
- Outils de visioconférence (SOFTIC-WMEET)
- Outils de télétravail(SOFTI- Télétravail)



Achat

- Gérer le processus des demandes d'achats et du circuit d'approbation
- Gérer les fournisseurs et automatiser les demandes de consultation
- Evaluer et comparer les offres fournisseurs à travers l'eProcurement
- Réaliser le dépouillement technique et commercial
- Lancer les commandes et gérer le processus de livraison, facturation et règlement
- Gérer les immobilisations

Vente

- Commandes clients
- Facturation clients
- Listes de prix, escomptes et prix spéciaux
- Documents électroniques
- Gestion des retours

Stock

- Gérer la réception des commandes sur site
- Assurer la tenue du stock
- Contrôler les conditions de stockage des matériels selon les normes prédéfinies
- Gérer l'état des articles en stock
- Gérer les mouvements entre les différents stocks



Comptabilité

- Gérer le plan comptable
- Gérer les écritures comptables
- Assurer la comptabilité Analytique , Budgétaire et auxiliaire
- Gérer et Editer les journaux comptables fournisseurs, clients, dotations, paie, banque, déplacement....
- Editer les états Financiers

Immobilisations

- Gérer les groupes d'immobilisations et la période d'amortissement
- Générer automatiquement les écritures comptables
- Eclater les immobilisations à partir de la facture d'achat.
- Gérer les immobilisations et les amortissements

Gestion des dépenses et encaissements

- Gérer la facturation
- Gérer les paiements clients , fournisseurs, employés, ..
- Gérer les caisses
- Rapprochement Bancaire
- Gérer les types de paiements (FED, BAO, ordre de virement, chèque...)
- Assurer la gestion de la trésorerie prévisionnelle et réelle

Budget

- Définir le budget par projet
- Catégoriser les transactions budgétaires
- Assurer une visibilité en temps réel des transactions budgétaires via le tableau de bord
- contrôler les couts dans les différentes phases du projet

Merci !

The background is a dynamic digital scene. It features a dark blue to black gradient. Numerous vertical columns of binary code (0s and 1s) are scattered across the frame, some appearing as bright white or light blue characters. In the lower half, there are several prominent, curved light trails that sweep from the bottom left towards the right. These trails are composed of multiple parallel lines in shades of cyan, blue, and white, creating a sense of motion and depth. The overall effect is that of a high-speed data stream or a futuristic digital landscape.

Principaux Clients et Partenaires



MINISTÈRE DE L'AGRICULTURE,
DES RESSOURCES HYDRAULIQUES
ET DE LA PÊCHE

Partenaires Technologiques



SOFTIC-Marchés cibles



Manufacturier



BTP



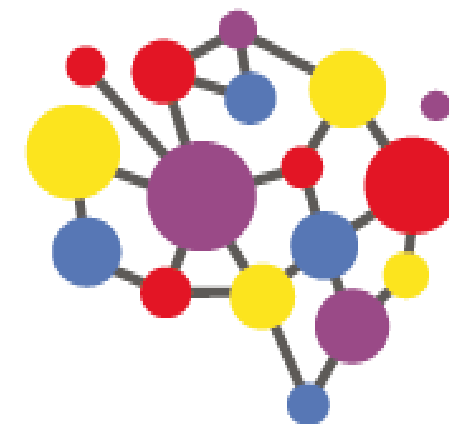
Secteur Public



Engineering, procurement & project management



Oil & Gas
Management and distribution



Services, Banque ,
Assurance, hôtellerie,
Clinique

NOS SERVICES



- Editeur de logiciel: Architecture, Développement & Formation
- Services complémentaires:
 - Analyse fonctionnelle et optimisation,
 - Rédaction de cahier des charges,
 - Formation, support et maintenance des produits.
- Infogérance et support à distance
- Sécurité du système d'information



SOFTIC-ERP overview



ACCUEIL ESPACES DE COMMUNICATION GED RAPPORTS DASHBOARDS APPLICATIONS OUTILS IT EXTRANET RECHERCHE BASE DES CONNAISSANCES ACCÈS DISTANT

Ressources Humaines ▾ Administratifs ▾ Gestion des projets ▾ Finance ▾ Approvisionnement ▾ Services ▾

- ▶ Gestion d'employés
- ▶ Gestion d'évaluation
- ▶ Organisation
- ▶ Recrutements
- ▶ Santé
- ▶ Contrats
- ▶ Présence
- ▶ Ordre de mission
- ▶ Paie
- ▶ Plan d'actions
- ▶ Qualité
- ▶ Pointage
- ▶ Gestion des affaires
- ▶ Primavera Web Access
- ▶ Suivi planification
- ▶ Document étude
- ▶ Projets
- ▶ Contrôle de gestion
- ▶ Suivi des projets
- ▶ Change Order
- ▶ Comptabilité
- ▶ Caisse
- ▶ Ventes
- ▶ Règlements
- ▶ IIPS
- ▶ Gestion de stock
- ▶ Gestion des fournisseurs
- ▶ Gestion des contacts
- ▶ Gestion des tickets
- ▶ Gestion des accès
- ▶ Référence BOC
- ▶ Gestion Parc Auto
- ▶ Publications
- ▶ CRM

Paramètres

S
e
r
v
i
c
e
s



La plateforme intranet de SOFTIC englobe principalement :

- Tous les services communs de l'entreprise (calendrier, formation, etc.)
- Un module de gestion électronique de document (GED)
- Moteur de recherche entreprise
- Tableau de bord paramétrable pour chaque employé
- Liste des tâches de chaque employé suivant les droits d'accès accordés.
- Espace de Forum, news et actualités
- Outils de Sondage
- Annuaire interne de l'entreprise
- Messagerie
- Annuaire des contacts externes classés par type (Fournisseurs, clients, partenaires, etc.)
- Service de transfert des fichiers volumineux
- Module d'administration et de sécurité
- Raccourci vers la boîte E-mail de l'employé
- Services administratifs communs (Pointage, demande de congé, demande d'autorisation, etc.)
- Groupe de discussion
- Raccourci vers les liens utiles (configurable)
- Un outil de Visioconférence native web **SOFTIC-WMeet™**

Version Mobile





- Liste de matériels à partir des logiciels techniques (PDMS, CadWorx, Autocad, etc.)
- Unicité des articles
- Générer les fiches techniques

- Gérer le processus des demandes d'achats et du circuit d'approbation
- Gérer les fournisseurs et automatiser les demandes de consultation
- Evaluer et comparer les offres fournisseurs à travers l'eProcurement
- Réaliser le dépouillement technique et commercial
- Lancer les commandes et gérer le processus de livraison, facturation et règlement
- Gérer les immobilisations

- Définir le budget par projet
- Catégoriser les transactions budgétaires
- Assurer une visibilité en temps réel des transactions budgétaires via le tableau de bord
- contrôler les couts dans les différentes phases du projet



SOFTIC-IIPS™

Description des modules

0110 0 0 01 1101 011 1 1 1000 0 0 100 111 0 010 0110 1 10 1 00 11
1001 1 00 0101 1 1 10 0 10 101 001 1100 0010 1101 00 1 111 000 101 111

Stock



- Gérer la réception des commandes sur site
- Assurer la tenue du stock
- Contrôler les conditions de stockage des matériels selon les normes prédéfinies
- Gérer l'état des articles en stock
- Gérer le mouvements entre les différents stocks

0110 0 0 01 1101 011 1 1 1000 0 0 100 111 0 010 0110 1 10 1 00 11
1001 1 00 0101 1 1 10 0 10 101 001 1100 0010 1101 00 1 111 000 101 111

Vente



- Gérer les contrats clients pour les différents types de prestation (Procurement, Management, Engineering....)
- Gérer les échéanciers et les prévisions de facturation
- Gérer les propositions de facturation
- Gérer les factures et leurs circuits de validation
- Générer automatiquement les écritures comptable

GMAO

- Gérer les équipements par site, local, zone
- Assurer la gestion de la maintenance préventive et corrective
- Planifier des interventions (Calendrier équipement, ressources)
- Générer les ordres de travail
- Gérer les ressources pour la maintenance (ressources humaines, pièces de rechange, sous traitante...)
- Générer les KPIs et les rapports d'aide à la décision



Finance et Trésorerie



- Gérer la facturation
- Gérer les paiements clients , fournisseurs, employés, ..
- Gérer les caisses
- Gérer les types de paiements (FED, BAO, ordre de virement, chèque...)
- Assurer la gestion de la trésorerie prévisionnelle et réelle

```
0110 0 001 1101 011 1 1 1000 00 100 111 00 010 0110 110 1100 11  
1001 1 00 0101 1 1 1000 10 101 000 100 0110 1101 00 1 111 000 101 111
```

Comptabilité

- Gérer le plan comptable
- Gérer les écritures comptables
- Assurer la comptabilité Analytique
- Gérer et Editer les journaux comptables fournisseurs, clients, dotations, paie, banque, déplacement....
- Editer les états Financiers
- Gérer les immobilisations et les amortissements
- Assurer la consolidation

GED

Selon la firme américaine de
recherche et d'analyse
GARTNER,

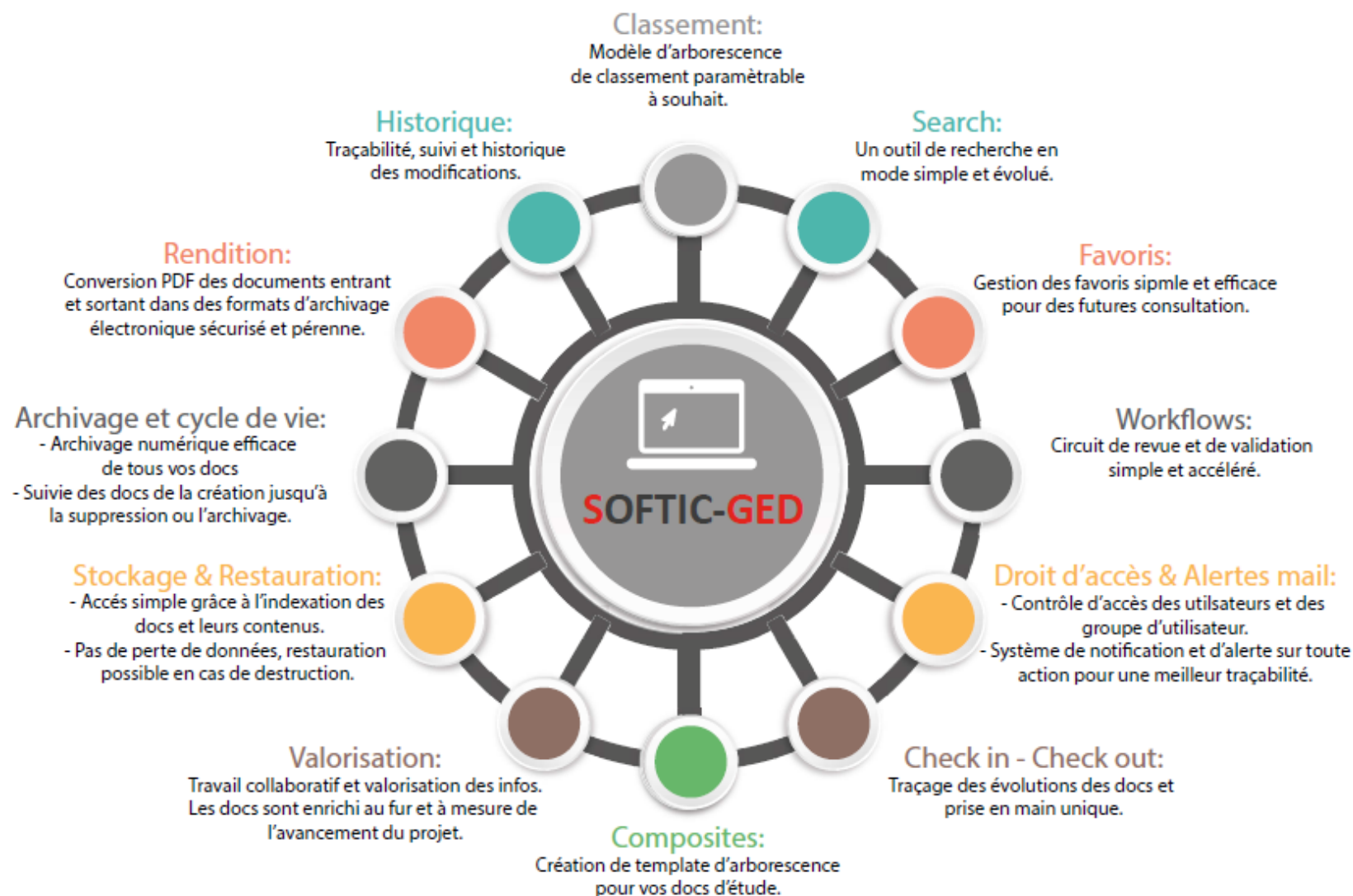
« Dans les entreprises, 40% des heures travaillées
sont perdues à rechercher de l'information »

SOFTIC
Software Intelligence Company



SOFTIC-GED™

Gestion Electronique des documents



SOFTIC-ETDMS™

(GED Technique)



Interface & Digitalisation

- Interfaçage avec logiciel techniques tel que: Autocad, PDMS, Primavera, etc.
- Classification contextuelle des documents en utilisant l'intelligence artificielle
- Visualisation et annotation PDF des documents techniques sans installation du logiciel



Suivi & Validation

- Circuit de revue et de validation des documents totalement paramétrable
- Gestion des rôles et actions de chaque intervenant sur le support documentaire (DCR, PCQP)
- Gestion de workflow documentaire
- Système de notification et d'alerte par email pour toute action (validation, accès, etc. ,)
- Gestion des révisions avec Traçabilité et suivi de l'historique
- Implication du client en temps réel durant tout le cycle de vie du document via son compte extranet

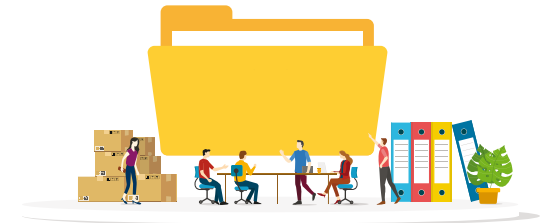


Utilisation & archivage

- Classement, Diffusion, partage et archivage des documents
- Mécanisme de restauration en cas de perte de document.

Knowledge Base

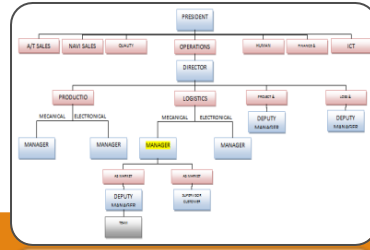
- Gestion du patrimoine documentaire de l'entreprise
- Recherche en plein texte : métadonnées et contenu des documents (PDF, Office, image, Autocad, etc.)





GESTION

- Dossier Personnel
- Recrutement et entretien
- CV Papier et en ligne
- Pointage Projet
- Mission (Demande et calcul des frais)
- Pointage Personnel
- Contrat Employé
- Paie



ORGANISATION

- Org Hiérarchique et Fonctionnelle
- Org Projet
- Historique des Organisations
- Intérim
- Multi-société/Holding



EVALUATION

- Evaluation ponctuelle et Annuelle
- Evaluation 360
- Compétences
- Performances
- Charge travail
- Sondages



Carrière

- Plan de Carrière
- Besoin en Formations
- Promotions

Eclairer vos décisions et mieux valoriser votre Capital Humain



Solutions pour le Télétravail



Accessibilité avancée:

- solutions full web sécurisées
- Accessible de n'importe quel appareil connecté
- Pas d'installation requise
- Interface intuitif et facile d'utilisation

Activer le **travail collaboratif**

- Espace de travail collaboratif
- Partage de fichier sécurisé
- Partage d'information et de conférence virtuelle

Offrir des Solutions 100% Digitale **ZERO Papier**

- eProcurement, IES, Services Administratifs, Contrôle budgétaire, circuit de validation, RH, GED, Outils de recherches avancés, etc.

SOFTIC-WRDPA™



SOFTIC
Software Intelligence Company

SOFTIC-WRDPA™
(Web Remote Desktop Application)



SOFTIC-WRDPA™ (Web Remote Desktop Application) est une solution Web sécurisée qui permet d'accéder facilement aux ressources de l'entreprise depuis n'importe quel appareil connecté (PC, MAC, iPad, Android, etc.), via un navigateur Web:

- ✓ Postes de travail,
- ✓ Stations graphiques,
- ✓ Logiciels techniques (outils CAO),
- ✓ Serveurs, etc.

Softic-WRDPA™ offre aux administrateurs et gestionnaires un tableau de bord pour une visibilité en temps réel et un contrôle efficace des workflows, en tenant compte du temps de travail, des documents saisis, etc. Tout en respectant la vie privée des télétravailleurs.



SOFTIC
Software Intelligence Company

SOFTIC-WFS™ (WEB FILE SERVER)



SOFTIC-WFS™ (Web File Server) est une solution hautement sécurisée, intégrée à la plateforme intranet SOFTIC-IES™, qui permet le partage de fichiers confidentiels en interne et en externe avec des droits d'accès utilisateur avancés.

- ✓ Les fichiers partagés peuvent être protégés contre le téléchargement, l'impression, la copie et l'enregistrement.
- ✓ Visionneuse de fichiers intégrée

L'interface SOFTIC-WFS™ est intuitive et facile à utiliser similaire à l'explorateur de fichiers Windows, accessible en toute sécurité depuis n'importe quel appareil connecté à Internet (PC, MAC, iPad, Android, etc.) via un navigateur Web.

HOME WEB FILE SERVER

SOFTIC
Software Intelligence Company



SOFTIC-WMeet™



SOFTIC-WMeet™, une solution de Visioconférence web intégrée à la plateforme intranet SOFTIC-IES™ et accessible à partir de tout appareil (PC, MAC, iPad, Android, Etc.) qui facilite la communication avec les intervenants internes et externes.

- Accès simultané à un nombre illimité de participants
- Partage d'écran simultané
- Chat privé / public
- Qualité vidéo HD avec option d'enregistrement
- Génération automatique de transcription de réunion (PV de Réunion)
- Exportation de la liste des invités dans tous types de formats pour vos PV de réunions
- Calendrier de planification, Notification, Rappel et des statistiques des interventions des participants.
- Accessible sur les téléphones mobiles iOS et Android (téléchargement gratuitement WMeet a partir de l'App Store ou le Play Store)



iOS

android 

SECURITE



Tous nos logiciels sont conçus avec les exigences de sécurité sur plusieurs niveaux.

Sécurité liée aux Solutions Software

- Intégration d'outils d'analyse dynamique de sécurité dans tous les produits SOFTIC ;
- Utilisation de la technologie de cryptage pour protéger toutes les données sensibles incluant les noms d'utilisateurs, les mots de passes, SSO, Authentification multi-facteurs... ;
- Prise en charge des enjeux de sécurité tout au long du cycle de développement en se basant sur les normes ISO/IEC 27034
- Développement réalisé en Conformité avec les meilleures pratiques des normes ISO/IEC 27002, 27005 et 270031

Sécurité des données utilisateurs

- Intégration de la dernière technologie de cryptage
- Sécurisation des données à caractère personnel (RGPD)
- Interface sécurisée avec les applications tierces

Contrôle d'accès

- L'accès est accordé par utilisateur et par fonction
- SSO, Authentification multi-facteurs... ;
- Historique d'accès par utilisateur et par document.
- Alerte suite à un accès suspect et blocage
- Niveau de sécurité élevé pour le mot de passe utilisateur



Notre Vision & Nos Valeurs



Etre le partenaire de confiance du client dans le processus de transformation digitale

NOS VALEURS:

- Le client est notre priorité
- Responsable, rapide et agile
- Travail d'équipe
- Innovation
- Qualité

